



Zylindrische Einzelmutter ZEM-E-S / ZEM-E-K¹⁾/ ZEM-E-A²⁾

Rexroth-Anschlussmaße

Mit Dichtungen
Teilweise in Linksausführung
Vorspannungsklasse: C0, C00, C1, C2, C3
Toleranzklasse T3⁴⁾, T5, T7, T9



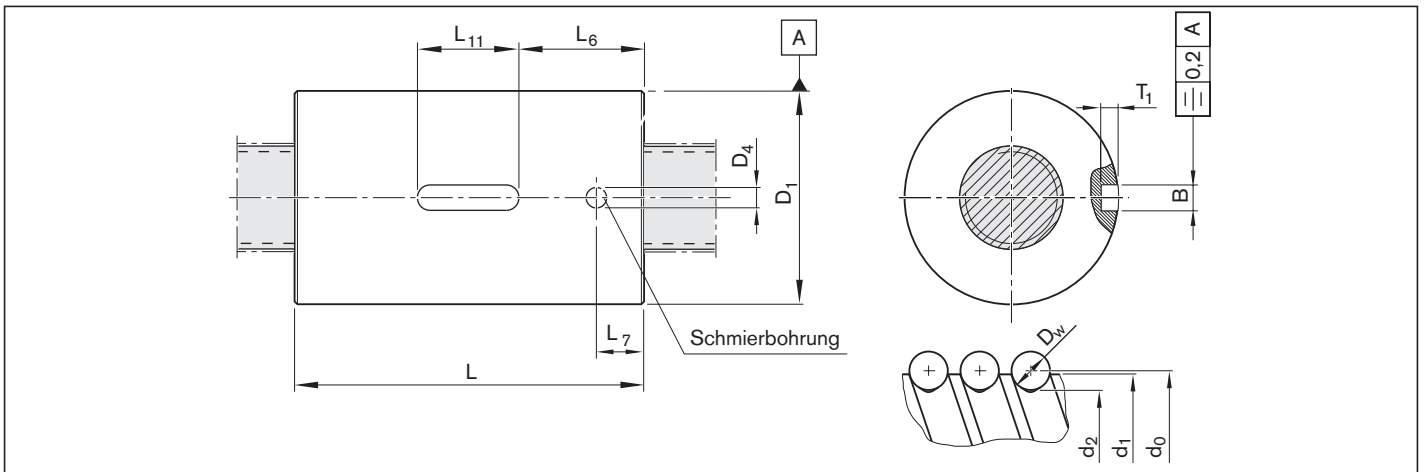
Bestellangaben:

BASA	20 x 5R x 3	ZEM-E-S - 5	00	1	2	T7	R	82Z120	41Z120	1250	0	1
------	-------------	-------------	----	---	---	----	---	--------	--------	------	---	---

d_0 = Nenndurchmesser
 P = Steigung (R = rechts, L = links)
 D_W = Kugeldurchmesser
 i = Anzahl der Umläufe

Kategorie	Größe $d_0 \times P \times D_w - i$	Materialnummer	Tragzahlen ⁵⁾		Geschwindigkeit ³⁾ v_{max} (m/min)
			dyn. C (N)	stat. C ₀ (N)	
B	16 x 5R x 3 - 4	R1512 010 22	14 800	16 100	30
B	16 x 5R x 3 - 4	R1512 012 67 ¹⁾	14 800	16 100	30
B	16 x 10R x 3 - 3	R1512 040 12	11 500	12 300	60
B	16 x 10R x 3 - 3	R1512 042 08 ¹⁾	11 500	12 300	60
B	16 x 10R x 3 - 3	R1512 042 09 ¹⁾	11 500	12 300	60
B	16 x 16R x 3 - 2	R1512 060 12	7 560	7 600	96
B	16 x 16R x 3 - 2	R1512 062 10 ¹⁾	7 560	7 600	96
B	16 x 16R x 3 - 3	R1512 060 52	11 200	12 300	96
B	16 x 16R x 3 - 3	R1512 062 11 ¹⁾	11 200	12 300	96
B	20 x 5R x 3 - 4	R1512 112 43 ¹⁾	17 200	21 500	30
B	20 x 5R x 3 - 5	R1512 110 12	21 000	27 300	30
B	20 x 10R x 3 - 4	R1512 140 12	16 900	21 300	60
B	20 x 20R x 3,5 - 2	R1512 170 12	10 900	12 100	120
B	20 x 20R x 3,5 - 3	R1512 170 52	16 000	18 800	120
B	20 x 20R x 3,5 - 3	R1512 172 07 ¹⁾	16 000	18 800	120
B	25 x 5R x 3 - 4	R1512 210 12	19 100	27 200	30
B	25 x 10R x 3 - 4	R1512 240 12	18 800	27 000	60
B	25 x 25R x 3,5 - 2	R1512 280 12	12 100	15 100	150
B	25 x 25R x 3,5 - 3	R1512 280 52	17 600	23 300	150
B	32 x 5R x 3,5 - 4	R1512 310 12	25 900	40 000	23
B	32 x 5R x 3,5 - 4	R1512 310 52 ²⁾	25 900	40 000	23
B	32 x 10R x 3,969 - 5	R1512 340 12	38 000	58 300	47
B	32 x 10R x 3,969 - 5	R1512 340 52 ²⁾	38 000	58 300	47
B	32 x 20R x 3,969 - 2	R1512 370 12	16 200	21 800	94
B	32 x 20R x 3,969 - 3	R1512 370 52	23 600	33 700	94
B	32 x 32R x 3,969 - 2	R1512 390 12	16 100	22 000	150
B	32 x 32R x 3,969 - 3	R1512 390 52	23 400	34 000	150
B	40 x 5R x 3,5 - 5	R1512 410 12	34 900	64 100	19
B	40 x 5R x 3,5 - 5	R1512 412 21 ¹⁾	34 900	64 100	19
B	40 x 10R x 6 - 4	R1512 440 12	60 000	86 400	38
B	40 x 10R x 6 - 6	R1512 440 22	86 500	132 200	38
B	40 x 20R x 6 - 3	R1512 470 12	45 500	62 800	75
B	40 x 40R x 6 - 2	R1512 490 12	30 600	40 300	150
B	40 x 40R x 6 - 3	R1512 490 52	44 400	62 300	150
B	50 x 5R x 3,5 - 5	R1512 510 12	38 400	81 300	15
B	50 x 10R x 6 - 6	R1512 540 12	95 600	166 500	30
B	50 x 20R x 6,5 - 3	R1512 570 12	57 500	87 900	60
B	63 x 10R x 6 - 6	R1512 640 12	106 600	214 300	24
C	80 x 10R x 6,5 - 6	R1512 740 12	130 100	291 700	19
Ausführungen mit Linksteigung					
B	16 x 5L x 3 - 4	R1552 010 02	14 800	16 100	30
B	20 x 5L x 3 - 5	R1552 110 12	21 000	27 300	30
B	20 x 5L x 3 - 4	R1552 112 04 ¹⁾	17 200	21 500	30
B	25 x 5L x 3 - 4	R1552 210 12	19 100	27 200	30
B	32 x 5L x 3,5 - 4	R1552 310 02	25 900	40 000	23
B	40 x 5L x 3,5 - 5	R1552 410 02	34 900	64 100	19
B	40 x 10L x 6 - 4	R1552 440 02	60 000	86 400	38

- ZEM-E-K / Muttern für Rexroth-Module und Antriebs-einheiten
- ZEM-E-A / Muttern mit Anschlussmaße nach DIN 69051, Teil 5
- Siehe „Drehzahlkennwert $d_0 \cdot n$ “ auf Seite 133 und „Kritische Drehzahl n_{cr} “ auf Seite 168
- Toleranzklasse T3 für Größen nach Tabelle Seite 12
- Die Tragzahlen sind nur gültig für Toleranzklasse T3 und T5. Bei anderen Toleranzklassen bitte den Korrekturfaktor f_{ac} auf Seite 141 berücksichtigen.



Größe d ₀ x P x D _w - i	(mm)											Masse	
	d ₁	d ₂	D ₁	D ₄	L	L ₆	L ₇	L ₁₁	B	T ₁	m	(kg)	
16 x 5R x 3 - 4	15,0	12,9	28	4	35	14,5	9,5	12	5	3,0	0,09		
16 x 5R x 3 - 4	15,0	12,9	33	2	45	14,5	9,5	16	5	3,0	0,17		
16 x 10R x 3 - 3	15,0	12,9	28	4	45	14,5	9,5	16	5	3,0	0,12		
16 x 10R x 3 - 3	15,0	12,9	38	4	54	19,0	9,5	16	5	3,0	0,35		
16 x 10R x 3 - 3	15,0	12,9	33	4	45	14,5	9,5	16	5	3,0	0,20		
16 x 16R x 3 - 2	15,0	12,9	33	4	45	14,5	9,5	16	5	3,0	0,20		
16 x 16R x 3 - 2	15,0	12,9	28	4	45	14,5	9,5	16	5	3,0	0,12		
16 x 16R x 3 - 3	15,0	12,9	28	4	61	22,5	9,5	16	5	3,0	0,16		
16 x 16R x 3 - 3	15,0	12,9	38	4	61	22,5	9,5	16	5	3,0	0,42		
20 x 5R x 3 - 4	19,0	16,9	38	4	40	21,0	9,5	12	5	3,0	0,21		
20 x 5R x 3 - 5	19,0	16,9	33	4	45	14,5	9,5	16	5	3,0	0,16		
20 x 10R x 3 - 4	19,0	16,9	33	4	60	22,0	9,5	16	5	3,0	0,16		
20 x 20R x 3,5 - 2	19,0	16,7	38	4	64	22,0	9,5	20	5	3,0	0,34		
20 x 20R x 3,5 - 3	19,0	16,7	36	4	77	28,5	9,5	20	5	3,0	0,37		
20 x 20R x 3,5 - 3	19,0	16,7	38	4	77	28,5	9,5	20	5	3,0	0,44		
25 x 5R x 3 - 4	24,0	21,9	38	4	45	14,5	9,5	16	5	3,0	0,19		
25 x 10R x 3 - 4	24,0	21,9	38	4	64	22,0	9,5	20	5	3,0	0,28		
25 x 25R x 3,5 - 2	24,0	21,4	48	4	80	30,0	10,5	20	5	3,0	0,73		
25 x 25R x 3,5 - 3	24,0	21,4	40	4	95	37,5	10,5	20	5	3,0	0,50		
32 x 5R x 3,5 - 4	31,0	28,4	48	4	48	14,0	9,5	20	5	3,0	0,32		
32 x 5R x 3,5 - 4	31,0	28,4	50	4	48	14,0	9,5	20	5	3,0	0,35		
32 x 10R x 3,969 - 5	31,0	27,9	48	4	77	28,5	9,5	20	5	3,0	0,50		
32 x 10R x 3,969 - 5	31,0	27,9	50	4	77	28,5	9,5	20	5	3,0	0,61		
32 x 20R x 3,969 - 2	31,0	27,9	56	4	64	22,0	9,5	20	5	3,0	0,74		
32 x 20R x 3,969 - 3	31,0	27,9	50	4	84	32,0	9,5	20	5	3,0	0,66		
32 x 32R x 3,969 - 2	31,0	27,9	56	4	88	34,0	9,5	20	5	3,0	1,03		
32 x 32R x 3,969 - 3	31,0	27,9	50	4	120	50,0	9,5	20	5	3,0	0,97		
40 x 5R x 3,5 - 5	39,0	36,4	56	4	54	17,0	9,5	20	5	3,0	0,44		
40 x 5R x 3,5 - 5	39,0	36,4	63	4	70	25,0	14,0	20	5	3,0	0,82		
40 x 10R x 6 - 4	38,0	33,8	63	4	70	25,0	14,0	20	5	3,0	0,88		
40 x 10R x 6 - 6	38,0	33,8	63	4	90	35,0	14,0	20	5	3,0	1,15		
40 x 20R x 6 - 3	38,0	33,8	63	4	88	34,0	14,0	20	5	3,0	1,13		
40 x 40R x 6 - 2	38,0	33,8	72	4	113	46,5	14,0	20	5	3,0	2,23		
40 x 40R x 6 - 3	38,0	33,8	63	4	142	61,0	14,0	20	5	3,0	1,85		
50 x 5R x 3,5 - 5	49,0	46,4	68	4	54	17,0	9,5	20	5	3,0	0,62		
50 x 10R x 6 - 6	48,0	43,8	72	5	90	35,0	14,0	20	5	3,0	1,34		
50 x 20R x 6,5 - 3	48,0	43,4	85	5	92	30,0	14,0	32	6	3,5	2,39		
63 x 10R x 6 - 6	61,0	56,8	85	5	90	29,0	14,0	32	6	3,5	1,59		
80 x 10R x 6,5 - 6	78,0	73,3	105	5	95	31,5	15,0	32	6	3,5	2,23		
Ausführungen mit Linkssteigung													
16 x 5L x 3 - 4	15,0	12,9	28	4	35	14,5	9,5	12	5	3,0	0,09		
20 x 5L x 3 - 5	19,0	16,9	33	4	45	14,5	9,5	16	5	3,0	0,16		
20 x 5L x 3 - 4	19,0	16,9	38	4	40	21,0	9,5	12	5	3,0	0,21		
25 x 5L x 3 - 4	24,0	21,9	38	4	45	14,5	9,5	16	5	3,0	0,19		
32 x 5L x 3,5 - 4	31,0	28,4	48	4	48	14,0	9,5	20	5	3,0	0,32		
40 x 5L x 3,5 - 5	39,0	36,4	56	4	54	17,0	9,5	20	5	3,0	0,44		
40 x 10L x 6 - 4	38,0	33,8	63	4	70	25,0	14,0	20	5	3,0	0,88		