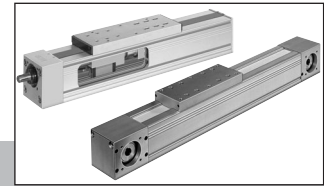
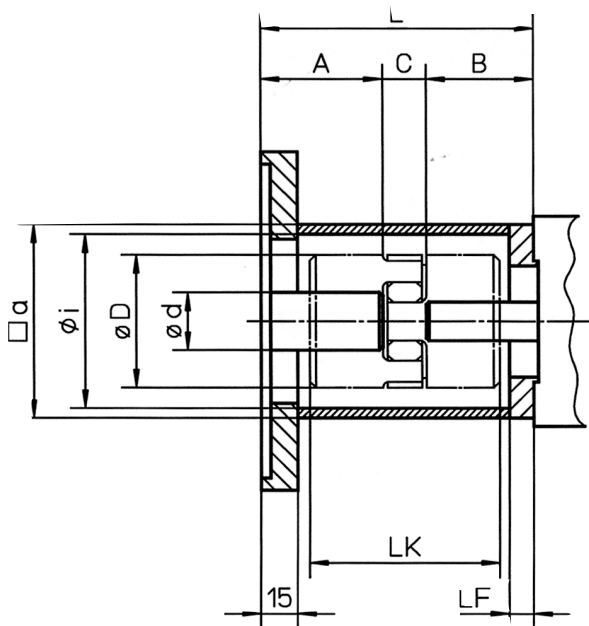


Anbau Motorglocke, Kupplung (MGK)



Standard-Motorglocken (3-teilig)



Gr.	□ a	φi	LF
55	55	46	8
80	80	69	10

$$L = A + B + C$$

- A - Länge der Antriebswelle des Motors/Getriebes
- B - Länge des Antriebszapfen der Mechanischen Lineareinheit
- C = siehe Tabelle Kupplungsgrößen

Kupplungsgröße

	9	12	14	19	24	28
C	10	12	13	16	18	20
φ d _{max}	11	12	16 (14)	20	28	38
φ D	20	25	30	40	55	65
LK	30	34	35 (50)	66	78	90

Ausführung Klemmnabe und Spannringnabe (ab Größe 14) möglich.
Maße in Klammern gelten für Ausführung Spannringnabe.