

**Bestellbeispiel:**      **Gamma 160-AZSS-M2-200-1000-1630-NS-1**

**Produktreihe** \_\_\_\_\_

**Baugröße** \_\_\_\_\_

**Antrieb** \_\_\_\_\_

AZ = Zahnstangenantrieb

**Führungssystem** \_\_\_\_\_

S = Schienenführung

**konstruktive Ausführung** \_\_\_\_\_

S = Standard (Horizontal)

H = Hubachse (Vertikal)

**Antriebsausführung** \_\_\_\_\_

Modul Antriebsritzel (M2 / M3)

**Hub pro Umdrehung** \_\_\_\_\_

**Verfahrweg** \_\_\_\_\_

**Gesamtlänge** \_\_\_\_\_

**Zubehör** \_\_\_\_\_

EMS / EMB = mechanischer Endschalter (S = Siemens, B = Balluff) angebaut

EO2 / EO10 = induktiver Endschalter Öffner mit 2 m / 10 m Kabel angebaut

ES2 / ES10 = induktiver Endschalter Schließer mit 2 m / 10 m Kabel angebaut

NS ⑤, ⑥, ⑰ = Nutenstein ⑤, ⑥, ⑰ (siehe Tabelle Seite G27)

**Sonderausführung** \_\_\_\_\_

0 = Standard

1 = Sonder (Spezifikation im Klartext)

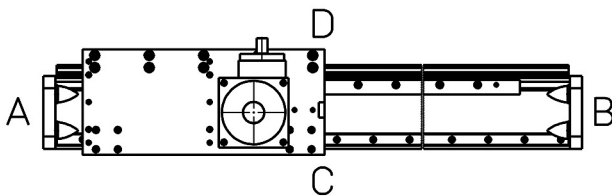
**Zusatzangaben**

Getriebegröße und Übersetzung (D55 bis D115 / i = 5 bis i = 15)

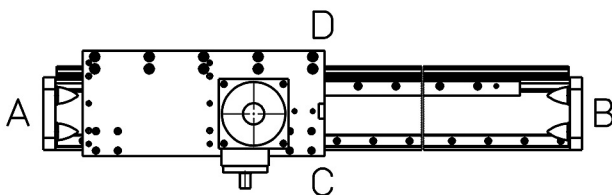
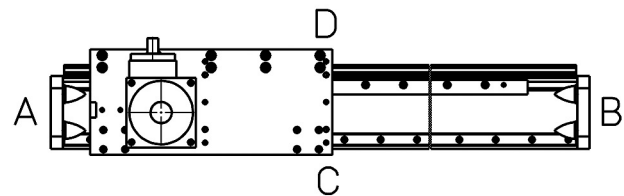
Getriebeanbau (z. B. BXD)

## Getriebeanbau

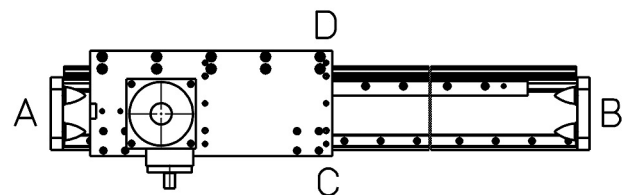
Getriebe Seite B  
Getriebeausführung X  
mit Motoranbauseite D



Getriebe Seite A  
Getriebeausführung L  
mit Motoranbauseite D



Getriebe Seite B  
Getriebeausführung X  
mit Motoranbauseite C



Getriebe Seite A  
Getriebeausführung L  
mit Motoranbauseite C